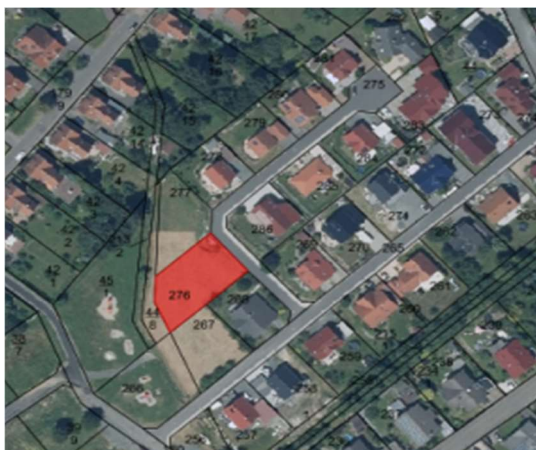


Kernstadt Homberg:

Die Stadt Homberg (Ohm) liegt am Fuße des Vogelsbergs, in etwa im Dreieck der Städte Marburg, Alsfeld und Gießen, die ca. 20 – 35 km entfernt liegen. Die Region Homberg und ist ländlich geprägt, während es sich bei der Kernstadt Homberg um ein kleines Fachwerkstädtchen handelt. Einkaufsmöglichkeiten, Schulen, Kindergärten, Ärzte und Apotheken sind hier ansässig. Es gibt ein idyllisches Schloss und viele ortsansässige Vereine, die das Leben gesellig und kulturell gestalten. Weiterhin sind auch viele Betriebe und Firmen ansässig, die Arbeitsplätze schaffen.



Neubaugebiet „Lichtenau“



Vorhandene Bauplätze:

1 Bauplatz:

Flur 12, Nr. 276, Erfurter Straße 2 – Größe 887 m²

Kosten:

Bauplatz (voll erschlossen) 77,00 €/m²

Bebauungsplan:

https://www.homberg.de/fileadmin/Dateien/Dateien/Bebauungsplaene/Homberg/BPL_535009_2713_003_001-2001-Lichtenau_1_AEnderung.pdf